



**TERRA
BRASILIS
DIDÁTICOS**

PORTFÓLIO DE PRODUTOS

www.terrabrasilisdidaticos.com.br
contato@terrabrasilisdidaticos.com.br
WhatsApp 11 4653-5110
[@terra_brasilis_didaticos](https://www.instagram.com/terra_brasilis_didaticos)

CATEGORIA ARQUEOLOGIA



Sofro por causa do meu espírito de
coleccionador arqueólogo.
Quero por o bonito numa caixa com
chave para abrir de vez em quando e olhar.

Adélia Prado



Kit Artefatos do Homem Pré-histórico



Kit Epipaleolítico: produção e uso de lascas



Kit Neolítico: indústria lítica



Kit Pintura Rupestre



Kit Pontas de Flechas: diferentes matérias-primas



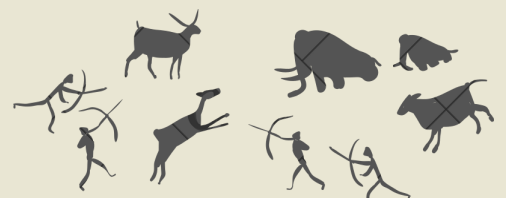
Cerâmica: Fragmento de Apêndice - Konduri



Vênus de Willendorf



Material lítico: virote





Material lítico: brunidor de pedra polida (Tradição Capsiana)



Material Lítico: machado de Pedra Polida



Material lítico: machado de pedra polida (Tradição Capsiana)



Material lítico: machado semi-lunar (Tradição Macro-Jê)



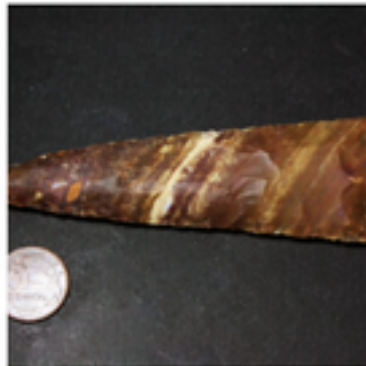
Material Lítico: ponta de flecha bifacial em sílex - n 1



Material Lítico: ponta de flecha bifacial em sílex - n 2



Material Lítico: ponta de flecha bifacial em sílex - n 3



Material Lítico: ponta de flecha bifacial em sílex - n 4



Material Lítico: talhador de pedra lascada

CATEGORIA ANTROPOLOGIA



O antropólogo é o astrônomo das ciências sociais: ele está encarregado de descobrir um sentido para as configurações muito diferentes, por sua ordem de grandeza e seu afastamento, das que estão imediatamente próximas do observador.

Claude Lévi-Strauss



Crânio de *Australopithecus afarensis*



Crânio de *Homo heidelbergensis*



Crânio de *Paranthropus (Australopithecus) boisei*



Hemicrânio direito de *Aegyptopithecus zeuxis*



Hemicrânio direito de *Australopithecus africanus*



Hemicrânio direito de *Dryopithecus* sp.



Crânio de *Proconsul africanus*





Hemicrânio direito de *Homo erectus*



Hemicrânio direito de *Homo habilis*



Hemicrânio direito de *Homo s. neanderthalensis*



Hemicrânio direito de *Homo sapiens*



Hemicrânio direito de *Paranthropus (Australopithecus) boisei*



Hemicrânio direito de *Paranthropus (Australopithecus) robustus*



Hemicrânio direito de *Ramapithecus sp.*



Hemicrânio direito de Chimpanzé – *Pan troglodytes*



Hemicrânio esquerdo de *Pliopithecus sp.*



Hemicrânio esquerdo de Gorila – *Gorilla gorilla*



Hemicrânio esquerdo de Orangotango – *Pongo pygmaeus*



Kit Diferenças Morfológicas: *Homo sapiens* e *Homo neanderthalensis*



CATEGORIA PALEONTOLOGIA



Olhando para a evolução dos dinossauros e estudando-a, desenterrando-a, por muitos anos, eu acabei por olhar para a radiação dos mamíferos, e parece que tudo ocorre em tempo rápido, tal como a tecnologia, avançando em uma ordem de magnitude.

Paul Sereno



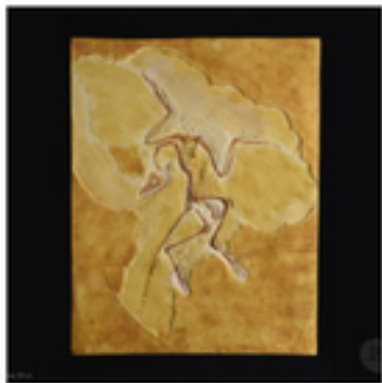
Coleção Museu na Escola:
Módulo Era Cenozoica



Coleção Museu na Escola:
Módulo Era Mesozoica



Coleção Museu na Escola:
Módulo Era Paleozoica



Archaeopteryx lithographica
- Museu de Berlim



Archaeopteryx lithographica
- Museu de Eichstatt



Amonita: *Acanthoceras eulassanum*



Amonita: *Blanfordiceras sp.*



Amonita: *Colopoceras sp.*



Amonita: *Dactyloceras commune*



Amonita: *Dactylooceras commune*



Amonitas: *Pleuroceras sp.*



Anuro Gigante: *Lafonia seyfriedi*



Cavalo: *Propalaeotherium parvum*



Crânio de urso das cavernas: *Ursus spelaeus*



Crânio: *Merycoidodon culbertsoni*



Crânio: Tigre-dente-de-sabre - *Smilodon californicus*



Crinóide: *Actinocrinites gibsoni*



Crinóide: *Cyathocrinites lowensis*



Dente de edmontossauro:
Edmontosaurus annectens



Dente de Iguanodonte:
Iguanodon sp.



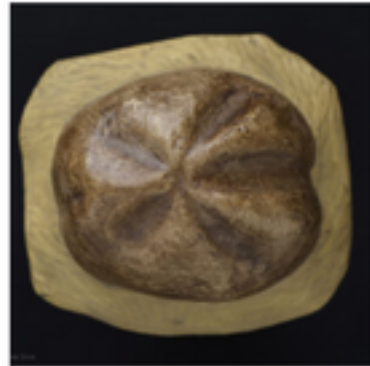
Dente de Tigre-dente-de-sabre: *Smilodon californicus*



Dente de Tubarão:
Carcharhinus sp.



Dente de Tubarão:
Carcharodon megalodon



Equinóide: carapaça de
Hemiaster sp.



Eurpterídeo: *Eurypterus* sp.



Fauna de Chengjiang:
Misszhouia longicaudata



Iconofóssil: *Bifungites piuiensis*



Kit de Invertebrados Fósseis de Marrocos



Laje de aglomerado de Trilobitas: *Selenopeltes buchii*



Libélula: *Protolindenia wittel*



Mandíbula de alce: *Megaloceros giganteus*



Molusco Gastrópode: *Naticopsis plicistria*



Ovo de *Allognathosuchus* sp.



Ovo de *Oviraptor philoceratops*



Placa osteodérmica caudal de *Glyptodon reticulatus*



Placa osteodérmica de *Glyptodon reticulatus*



Placodermo: *Bothriolepis canadensis*



Pterodáctilo: *Pterodactylus longirostris*



Pterossauro: *Anhanguera blittersdorffi*



Pterossauro: *Rhamphorynchus* sp.



Ramo de *Brachyphyllum obesum*



Trilobita: *Ceraurus pleurexantemus*



Trilobita: *Chotecops ferdinandi*



Trilobita: *Dalmanites limulus*



Trilobita: *Elrathia kingii*



Trilobita: *Hollardops* sp.



Trilobita: *Metacryphaeus venustus*



Trilobita: *Morocconites malladoides*



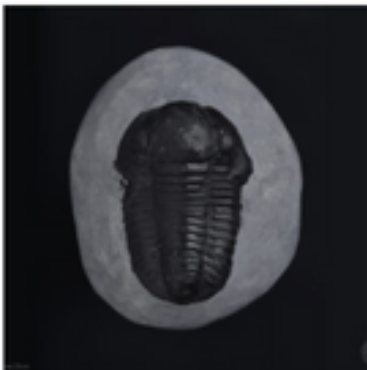
Trilobita: *Paralejurus* sp.



Trilobita: *Phacops africanus*



Trilobita: *Phacops crassituberculata*



Trilobita: *Proetus* sp.



Trilobita: *Struveaspis bignoni*



Trilobita: *Harpes perradiatus*

CATEGORIA GEOLOGIA



Morri como mineral e tornei-me planta, morri
como planta e renasci como animal, morri como
animal e fui Homem.

Jalal ad-Din Muhammad Rumi



Coleção de minerais – 20 exemplares



Kit Escala de Mohs



Kit Propriedades dos Minerais: hábitos cristalinos



Kit Rochas Magmáticas



Kit Rochas Metamórficas



Kit Rochas Sedimentares



Laboratório Geológico: Kit de Análise de Minerais

